

ちびっこ画伯と グッズ作り! 2024

春のわくわく! ワークショップ

お子様が描いた絵をその場でプリント!
世界で一つのグッズをつくりませんか?



作品の持参や
写真プリントも大歓迎!

※カメラで作品を撮る場合は、
撮る角度と影の映り込みに
ご注意ください!



にちじ ばしょ
Date & Venue



2024 **4/20 (土)**
SAT.

10時~18時 最終受付17時

プラスワン高松店

② 駐車場あり: 店舗北(左隣)すべて

★ ご予約優先! (当日参加OK)

★ お絵描きで汚れても大丈夫な服装で
ご来店ください

おしながき プリント所要時間
Menu 最短 20分~

しろTシャツ ... 2,000yen

トートバッグ ... 1,000yen

ミニハンカチ ... 1,000yen

マグカップ ... 1,500yen

お問い合わせ・ご予約

(087) 869-8080

お電話の際は「ワークショップのチラシを見た」とお伝えください



本日のおしながき



ホワイト

イエロー

グリーン

ブルー

レッド

グラス

ビアジョッキ

アルミボトル

ハンカチ

バッグ

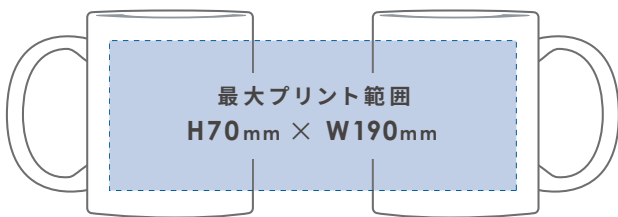
マグカップ各種 ¥1,500

ジョッキ・アルミボトル ¥2,000

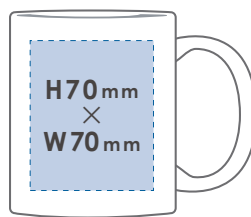
布アイテム ¥1,000

プリント範囲について

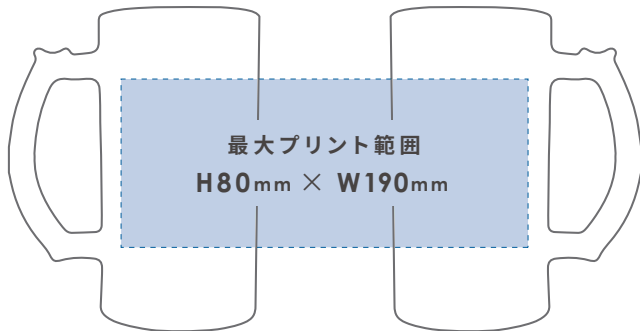
マグカップ各種



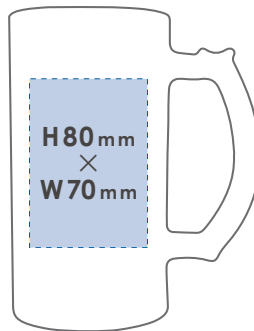
片面ぴったり



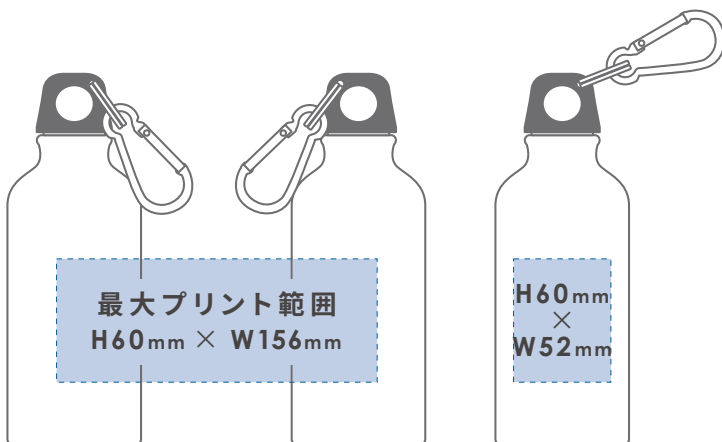
ビアジョッキ



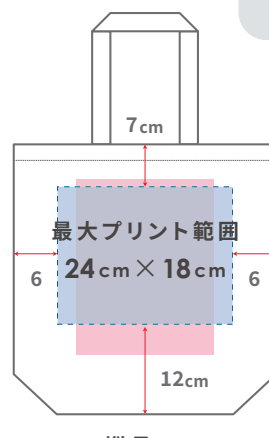
片面ぴったり



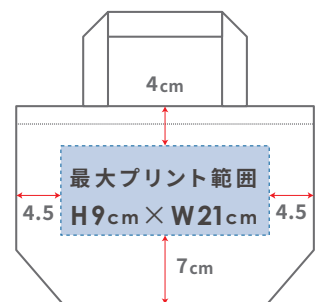
アルミマウンテンボトル



バッグ (M)

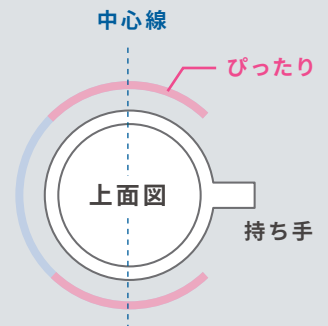


バッグ (S)



片面のプリント範囲は、持ち手が横にある状態でカップ中心にプリントする場合の最大サイズです。

記載のサイズを超えてプリントする場合は、中心がずれてしまいます。



- ★ 片面ずつデザインを分けてのプリント OK！（料金は変わりません）
- ★ 特にご希望がない場合は最大範囲にあわせてプリントいたします。
- ★ グラスマグ・ビアジョッキは、その他の商品よりも本体に馴染んだような、淡い色合いに仕上がります。
- ★ プリント加工の仕様上、若干の位置ずれや色味の違いが生じます。特にオレンジやピンクは色ブレが大きくなります。

おえかき時のご注意・加工処理について



- ★ 画用紙いっぱい描かれた絵は、加工調整時に端が切れてしまう場合がございます。

切れたくない文字や絵は、端から1cm程度内側に描いていただくのが安心です。



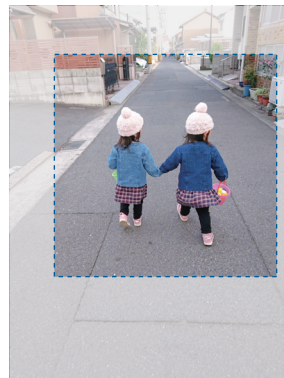
- ★ 色えんぴつやの弱い筆圧や薄い色、細い線の部分はプリントに出にくいです。

- ★ 元の絵にあるシワや汚れは、できる限り処理してプリントいたします。

処理範囲が広がったり汚れが多い場合は、時間を多く頂戴する場合がありますため予めご了承ください。

- ★ プリント加工の仕様上、原画やお写真と色味の違いが生じます。特にオレンジやピンクなどの暖色系の色は、色ブレが大きくなりますのでご了承ください。

写真のプリント範囲調整について



- ★ プリント範囲に合わせて写真の余分な部分を切り取りたい場合は、ご希望の範囲をお伝えください。⇒ 例：「子どもを中心にプリントしたい」